

# RESUME DU TIRAGE DU 23 JUILLET 2011

## LE VISAGE - MANDALA

Vous avez devant vous un crayon et le schéma suivant : un grand cercle coupé en 4, ce qui vous donne 4 « cases » où vous allez faire un petit dessin (pas besoin de faire une œuvre d'art !!!). Quatre cartes ont été tirées au sort, qui correspondent aux 4 thèmes suivants : votre besoin – votre désir de réalisation – votre obstacle – votre ressource.

Il est vraiment important de vous laisser inspirer par chaque carte avant de dessiner dans la case de votre choix. Si ce sont des mots qui viennent, n'hésitez pas à les écrire !

N'oubliez pas de noter le numéro de la carte ainsi que le thème associé à cette carte.

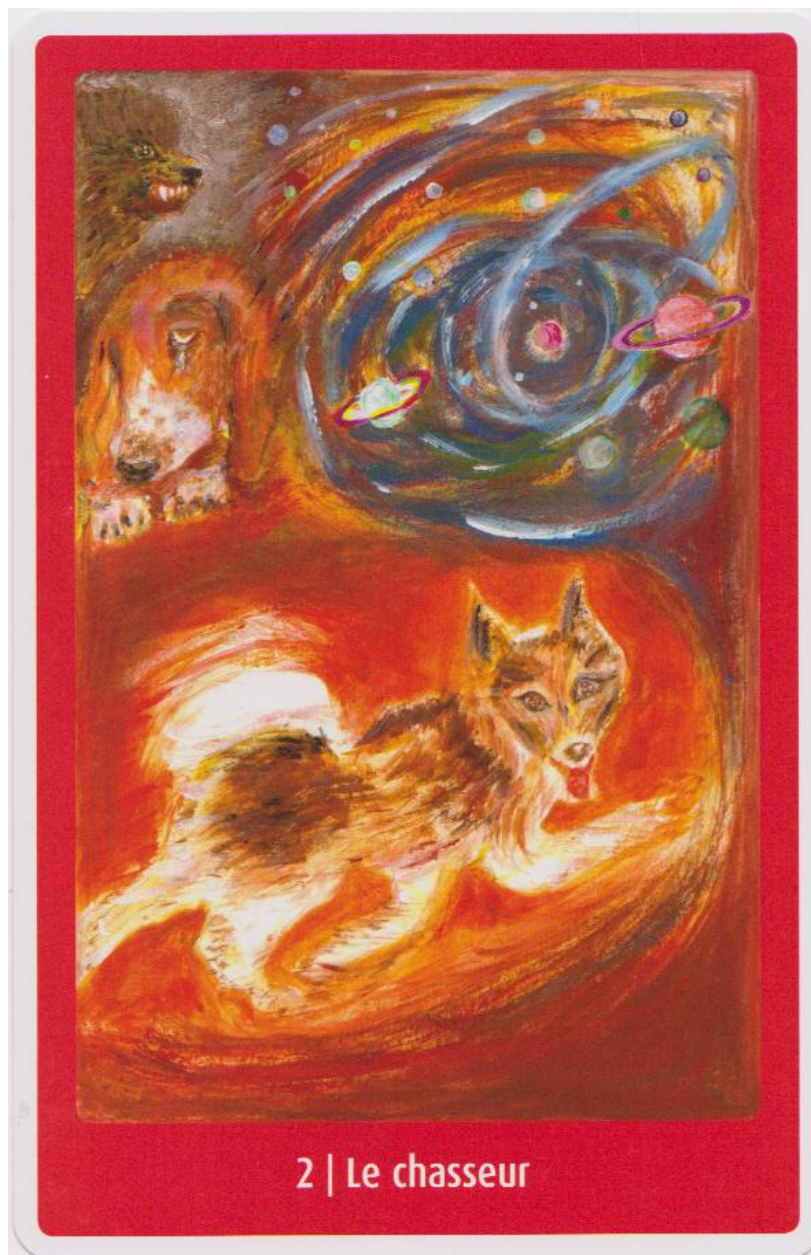
Voici la première carte : elle est liée à  **votre besoin personnel du moment**. Après vous en être imprégné(e), dessinez ce qui vous vient dans une des cases, en relation avec ce besoin.



Faites de même avec la deuxième carte. Celle-ci représente  **votre plus grand désir de réalisation future.**

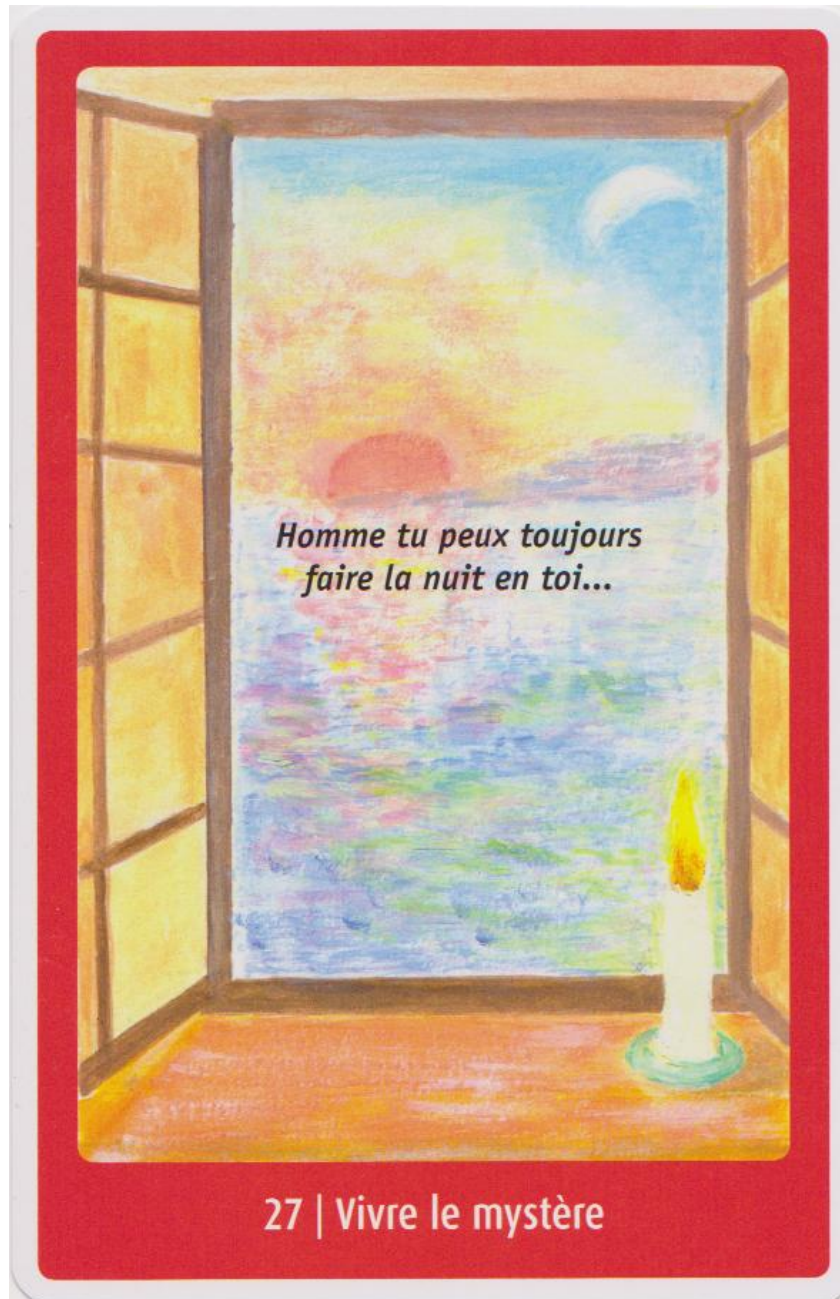


Procédez de la même façon avec la troisième carte. Celle-ci est associée à **votre obstacle intérieur**.





Et pour finir, voici la dernière carte, liée à **votre ressource essentielle**.



Les 4 cases étant maintenant remplies, choisissez une seule carte : celle dont vous souhaitez approfondir le message et faites l'exercice correspondant à cette carte après avoir lu la citation et la brève explication qui l'accompagne. Ceux qui choisissent la carte n°18 auront besoin d'un miroir de poche.

### 18 – CARTE « MIROIR » : ETRE LE REGARD

*« Mais tourne-toi plutôt vers cette grande glace,  
Affronte ce visage issu de maintenant,  
Ou combien de fois faudra-t-il te redire  
Que le reste n'est plus que mort et souvenir,  
Et que, seul, ton regard qui ne peut se rider  
Sait venir de si loin pour aboutir si près  
Qu'il te donne le vertige des précipices [...] »*

#### Le symbole

Le visage qui surgit dans le miroir est notre reflet actuel, qui est aussi notre seule réalité : tout le reste (les visages du passé) n'est que mort et souvenir, c'est-à-dire pure illusion. Est-ce tragique ? Non ! Il existe un point commun à tous ces visages : notre regard, qui échappe au temps...

#### Exercice : Quel est votre visage ?

- ◆ Observez votre visage dans un miroir sans le juger, tel qu'il est. En ce moment précis, il n'y a pas d'autre réalité. Tous vos visages passés ont disparu sans laisser de trace sur le miroir... Ce visage-ci va lui aussi changer, se dégrader, pour un jour disparaître. Il n'est qu'une forme dans le miroir. Il ne peut pas vous ressembler !
- ◆ Toujours dans le miroir, observez l'éclat de votre regard et essayez de qualifier cet éclat par un adjectif. Voyez bien qu'aucune ride ne pourra affecter cette lumière.

### 37 - CARTE « PERSONNAGE » : LE SERVITEUR

*« Tu es courbé, non accablé, [...]  
Quand l'homme est entouré de murs [...]  
Toi qui voûté par un ciel dur  
Dresses la lance d'un cœur pur. [...]  
Comme une source bienfaisante [...]  
Dans un trop-plein de charité  
Tu fais face de tous côtés ».  
«Ta méditative lumière  
T'éclaire jusqu'à t'étoiler [...]. »*

#### Le symbole

L'ange serviteur, au fond des catacombes, symbolise un amour désintéressé et donc anticonformiste. Refusant l'égoïsme dans lequel s'enferme le monde, il désire se donner aux autres pour libérer en eux le flux de vie. Mais, à trop se donner, il risquerait de perdre son indépendance. Aussi garde-t-il ses distances pour méditer en retrait.

#### Exercice : Quel est votre visage ?

- ◆ Visualisez-vous comme un ange au service des hommes. A quelle cause généreuse pourriez-vous consacrer ?
- ◆ En quel lieu aimez-vous parfois vous retirer, en toute indépendance ? Que représente ce lieu ?

## 2 – CARTE « PERSONNAGE » : LE CHASSEUR

*« Pour moi, ce chien à l'aventure »...  
« Rassurant sa faim rapide dans l'œuf,  
D'un grand coup de gueule il happe une mouche. »  
« Toujours inquiet de fureurs augustes, [...]   
Triste est son regard, même dans ses jeux,  
Même quand son corps est tremblant de joie »...*

### Le symbole

Le chien chasseur symbolise le désir de conquérir le monde. Il croque la vie à pleines dents. Mais il se sent parfois impulsif ou agressif : il a peur, inconsciemment, d'être dévoré à son tour ! C'est pourquoi il sent au fond de lui de la mélancolie ; il se détourne vite du but atteint. Vite lassé ou frustré, il cherche constamment à repartir de plus belle vers une autre conquête...

### Quel est votre visage ?

- ◆ Imaginez-vous en chien fougueux : quel désir ou quelle révolte vous pousse en avant ?
- ◆ De quoi vous lassez-vous facilement et pourquoi ?

## 27 - CARTE « EXPERIENCE » : VIVRE LE MYSTERE

*« Homme tu peux toujours faire la nuit en toi  
Sans même recourir à ses profondes lois.  
Il te suffit, mortel, d'abaisser les paupières.  
Aussitôt et sans crépuscule liminaire  
La nuit, du fond du ciel, se pose sur tes yeux,  
Et te gagne le corps que tu livres aux dieux. »*

### Le symbole

Les paupières fermées symbolisent l'entrée volontaire dans le mystère de l'existence. La vie lumineuse qui nous anime est inséparable de l'ombre et de la mort. Fermer les yeux, c'est déjà se préparer à la mort. C'est aussi apprécier le mystère insondable de la vie, qui est transformation et renaissance perpétuelle, de seconde en seconde.

### Quel est votre visage ?

- ◆ Fermez les yeux, faites la nuit en vous. Pensez à une atmosphère mystérieuse que vous avez appréciée. De quoi parlait ce mystère ?
- ◆ Quelle situation provoque chez vous la peur de l'inconnu ?

A présent, un dernier exercice est proposé.

### Pour accueillir ce que vous êtes

Fermez les yeux et descendez en vous-même. Prenez le temps de vous habituer à votre propre obscurité. Oubliez les images du grand jour. Sentez combien la nuit s'empare de vous, vous attire à elle de ses forces obscures. Abandonnez-vous à la détente du corps et du cœur... Ressentez votre fluidité et votre immensité.

**En conclusion, regardez votre visage – mandala et repensez aux expériences que vous venez de vivre. Puis laissez venir des éléments de réponse à votre questionnement initial. Laissez « infuser » toute la semaine en relation avec les événements vécus.**